

Projekat	Taškent, javne zone	
Radni nalog	22-158	
Šifra	Pozicija 5	
Pozicija	TV panel	
Gabaritne dimenzije	2445 mm x 2110 mm x 450 mm	
Količina	1 komad	
Investitor	Tashkent	
Datum lansiranja radnog naloga	četvrtak, 13. oktobar 2022.	
Rukovodilac projekta	Vladimir Simović	+381 63 7009 206
Konstruktor	Jovana Pavlov	

Projektni biro

Arhiva

Mašinska obrada

Nabavka

Pakovanje, etiketiranje i kontrola

Interna montaža

Računovodstvo

Radni nalog **22-158**

Osnovni materijal

F MDF 19 mm

Masiv jelovina

Površinska obrada

Prema saglasovanom uzorku

Opis

Obloga TV panela koja se pravi za potrebe projekta u Taškentu.

Transport i pakovanje:

Na teren se šalje rasklopljeno. Najveća obloga panela je gabarita 2110 mm x 2052 mm x 20 mm.

Elemente pakovati u filc, strečovati u foliju, i potrebno ih je učvrstiti na paleti radi transporta. Na spoljnoj strani pakovanja obeležiti markerom ili nalepnicom na vidnom mestu tip prema priloženoj specifikaciji. Dodati bočnu "L" zaštitu na čoškovima gde je potrebno.

Proizvodni proces:

Pravi se od furniranog MDFa ukupne debljine 20 mm. Materijal je poručen, iskrojen, i nalazi se u skladištu, proveriti da li je trošen na drugim pozicijama. Kantovati sve vidne stranice furnirom 0,5 mm hrast friz. Podkonstrukciju uraditi prema tehničkom crtežu i krojnim listama od jelovine. Prema Zvonetovom predlogu pristupiti obradi panela na ornamente. 3D model u DXF formatu se nalazi u projektnom birou ukoliko mašina bude zahtevala isti. Na Masterwood mašini iskopati rozetu. Paziti da je rozeta uvek pomaknuta u panel najmanje za debljinu panela. MDF u RALu6021 se lepi na predviđeno mesto da donje strane rozete, kanal koji je iskopan prema tehničkom crtežu. Način lepljenja prilagoditi sklopu panela. Ne raditi rozete dok boja na MDFu 8 mm nije suva!

Površinska obrada:

Vidne strane gotovog proizvoda se površinski obrađuju u skladu sa potpisanim uzorkom u skladu sa ostatkom projekta. Ispune od MDFa debljine 8 mm se farbaju u RAL 6021, mat, prema potpisanom uzorku sa investitorom. Lice panela obojiti u akril - osnovna boja. Obojiti rubove rozete koji su nastali prolikom izrade rozete, RAL najpribližnji "boji hrasta". Matirati lice rozete. Nakon toga naneti završnu boju na lice rozete.

Interna montaža:

Preporučljivo je da se pozicija proba nakon izrade, a pre pakovanja, kako bi se izbegla neslaganja koja mogu biti skupa za prepravku na terenu. Proveriti panele na izvijanje zbog njihove veličine.

Montaža na terenu:

Od alata za teren potrebno je obezbediti jednu pur penu, alat za ukrajanje ploča na licu mesta i stege za učvršćivanje. Ankere, mašinske ili hemijske, za učvršćivanje podkonstrukcije. Obratiti posebnu pažnju prilikom montaže na postojeće stanje na terenu, kablove, i podkonstrukciju prilagoditi stanju na terenu.

Osnovni materijal

Materijal	Jed. mere	Količina	Šifra	Proizvođač	Dobavljač	Napomena
FMDF 19 mm	m ²	19,1			JAF	Materijal je poručen i isečen.
Masiv 24 mm, jelovina, druga ili treća klasa	m ³	0,01				Radi se iz otpada
Masiv 20 mm, jelovina, druga ili treća klasa	m ³	0,02				Radi se iz otpada

Materijal za površinsku obradu

Pozicija	Jed. mere	Količina	Šifra artikla	Proizvođač	Dobavljač	Napomena
Podloga (400 gr/m ²)	kg.	16,5				
Katalizator za podlogu (200 gr/m ²)	kg.	8,3				
Završni lak (300 gr/m ²), akril 5% sjaj	kg.	12,4				
Katalizator za završni lak (150 gr/m ²)	kg.	6,2				
PU razređivač (400 + 200 gr/m ²) x 0,25	kg.	6,2				

Materijal za površinsku obradu

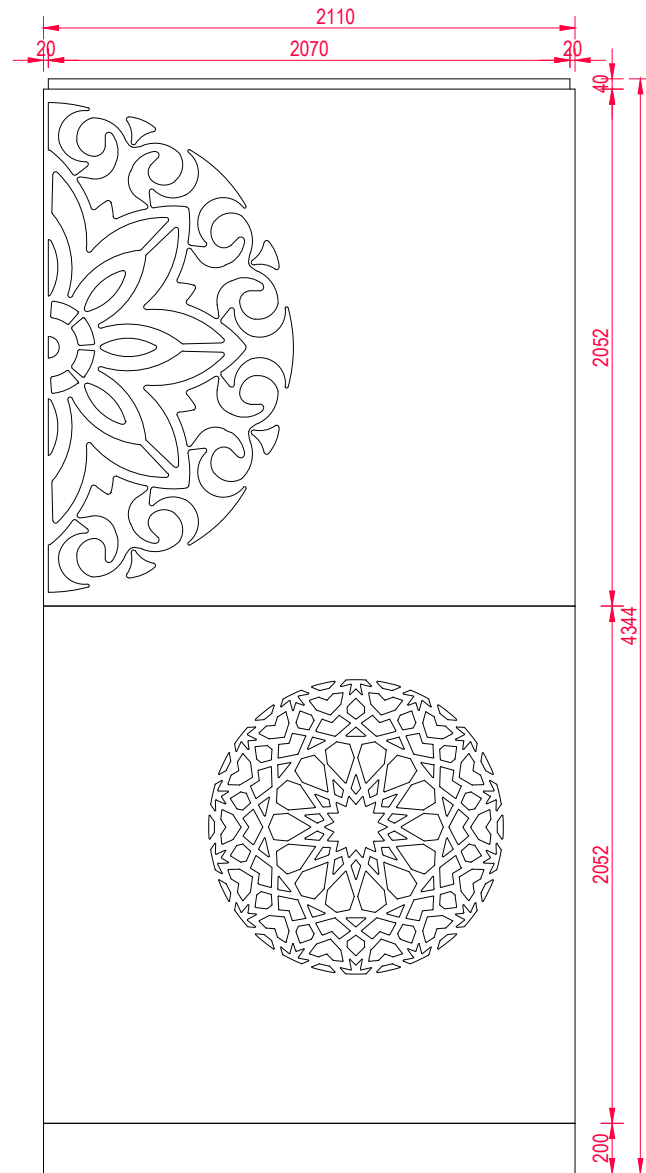
Pozicija	Jed. mere	Količina	Šifra artikla	Proizvođač	Dobavljač	Napomena
RAL 6021	m ²	4,0				Tehnolog će dati opis i količinu materijala

Materijal za pakovanje

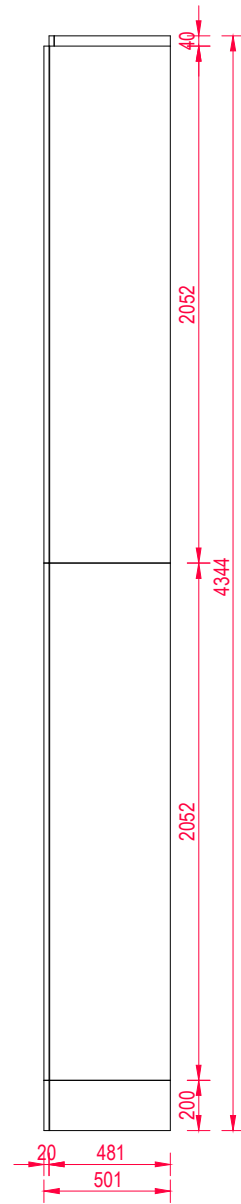
Pozicija	Jed. mere	Količina	Šifra artikla	Proizvođač	Dobavljač	Napomena
Streč folija	m ²	100				
Filc	m ²	100				
"L" profil za čošak	kom.	36				

Šifra	Pozicija	Materijal	Komada U proizvodu	Komada Po nalogu	Dužina	Širina	Debljina	Kant Duža	Kant Kraća	Površinska	Napomena
Pozicija 5 TV panel											
1	Panel 1	FMDF 19 mm	4	4	2052	481	19				po uzorku
2	Panel 2	FMDF 19 mm	2	2	2052	2110	19	2	2		po uzorku
3	Ispuna za ornament 1	MDF 8 mm	1	1	1996	1001	8				RAL 6021
4	Ispuna za ornament 2	MDF 8 mm	1	1	603	603	8				RAL 6021
5	Gornja maska	FMDF 19 mm	2	2	100	461	19	2	2		po uzorku
6	Gornja maska	FMDF 19 mm	1	1	100	2070	19	2	2		po uzorku
7	Sokla	FMDF 19 mm	2	2	200	481	19	2	2		po uzorku
8	Sokla	FMDF 19 mm	1	1	200	2110	19	2	2		po uzorku
9	Horizontalna podkonstrukcija	Masiv jelovina	6	6	2000	50	20				
10	Horizontalna podkonstrukcija	Masiv jelovina	6	6	470	50	20				
11	Vertikalna podkonstrukcija	Masiv jelovina	6	6	5000	24	24				

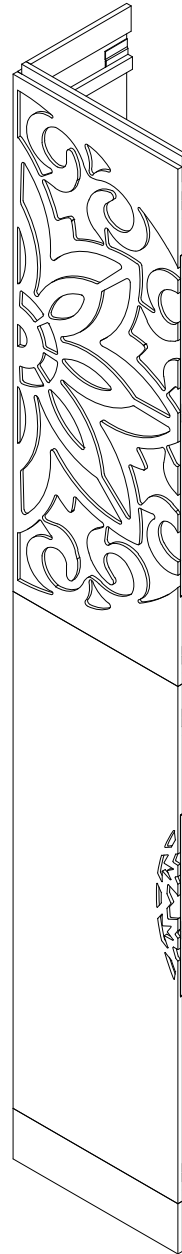
1 Prednji izgled sklopa
1:30



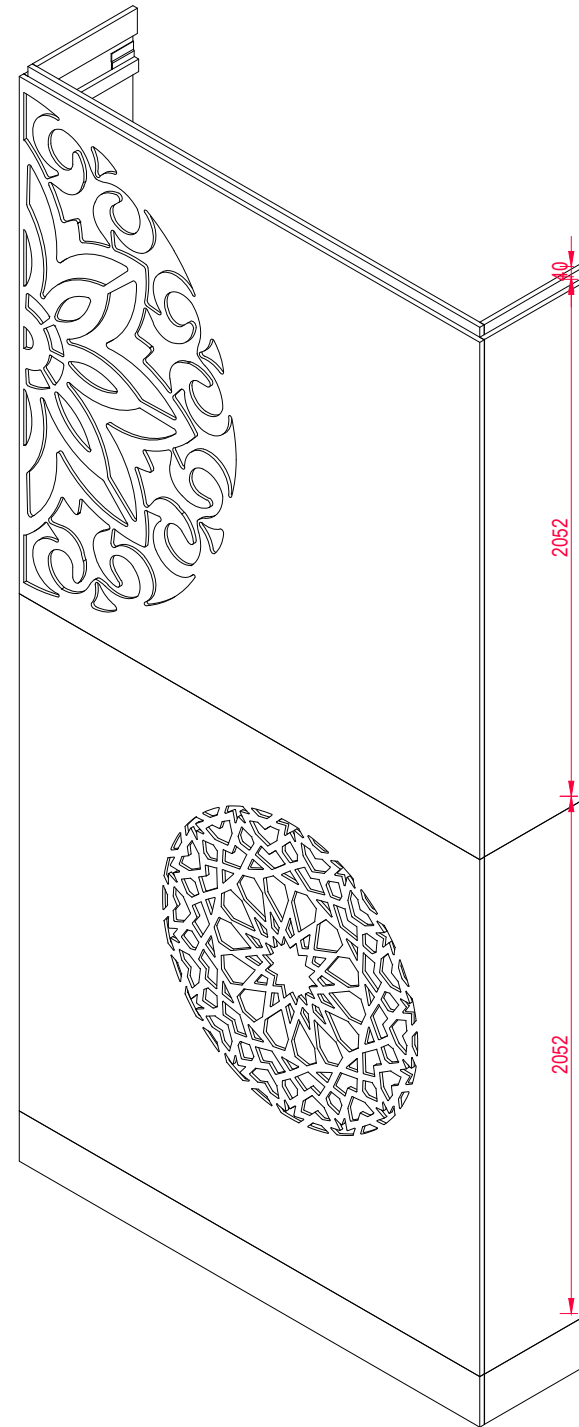
2 Bočni izgled sklopa
1:30



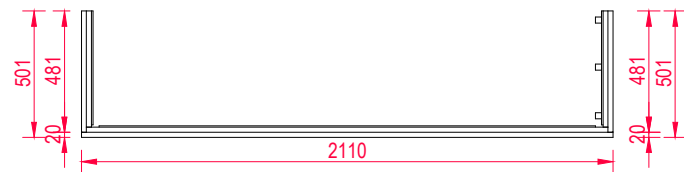
4 Presek sklopa A-A
1:30



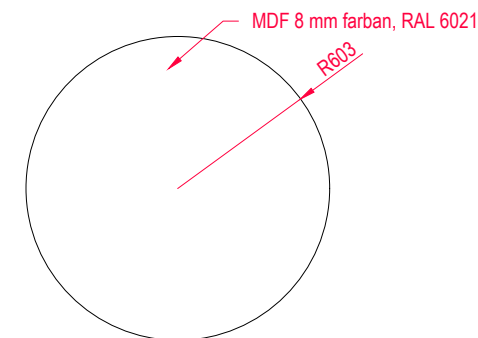
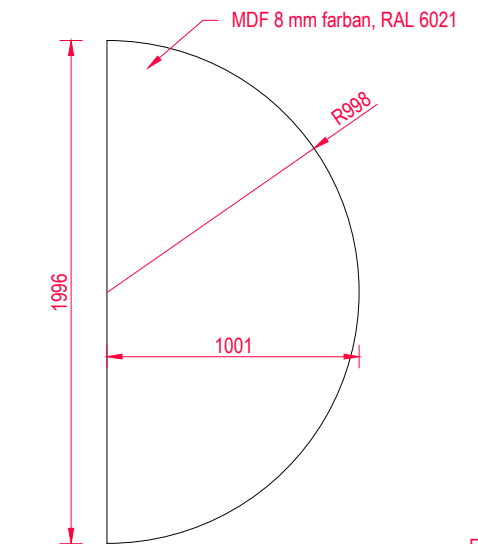
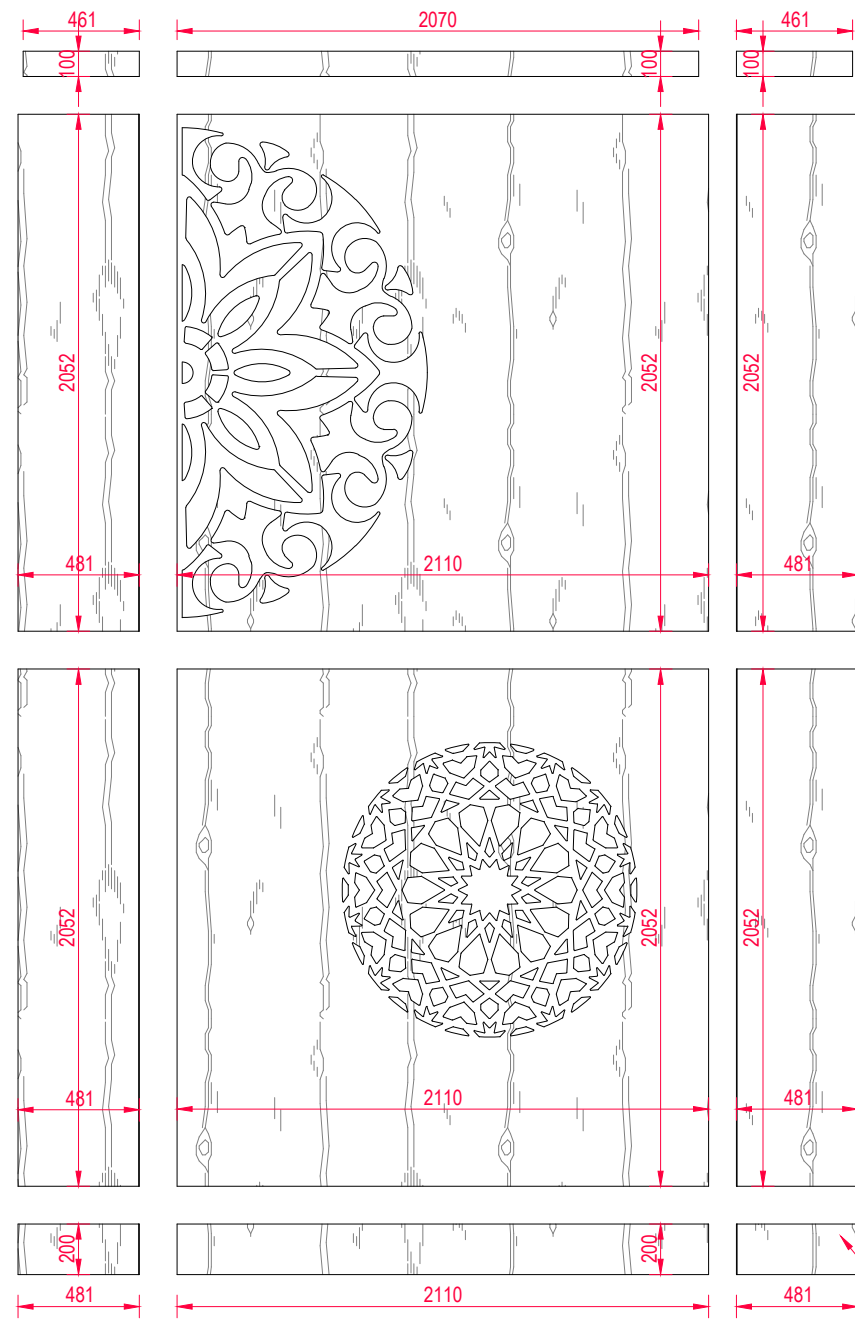
5 Aksonometrija sklopa
1:30



3 Gornji izgled sklopa
1:30

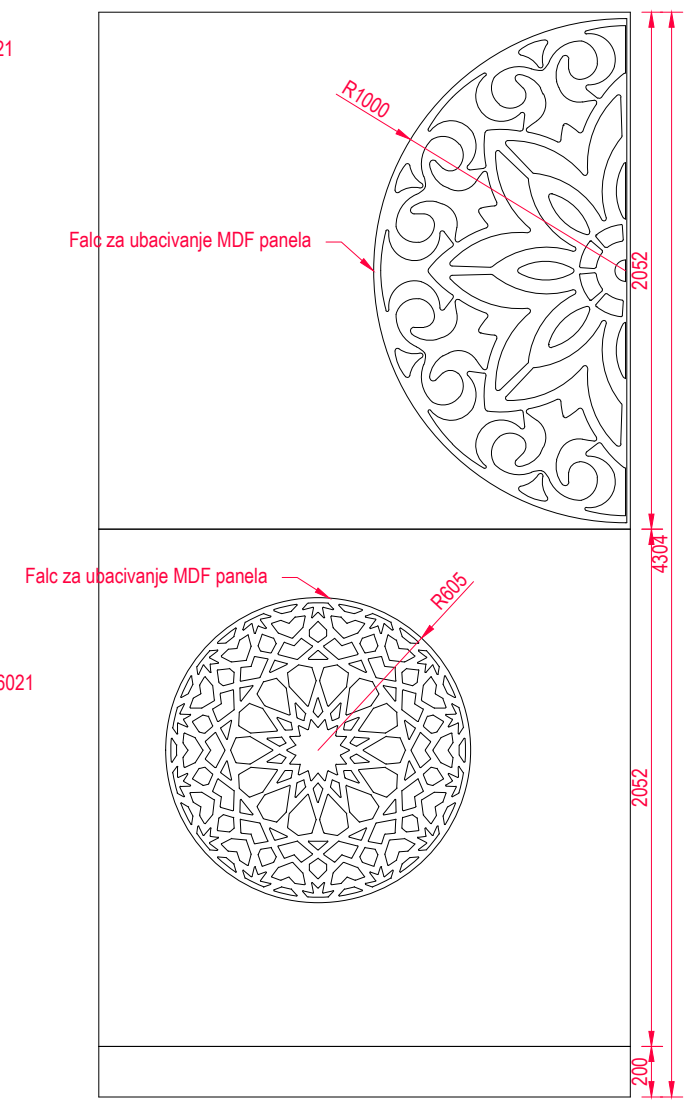


6 Rasklopljene ploče
1:30



MDF furniran prema uzorku, furnir hrast friz

7 Zadnji izgled sklopa
1:30



8 Zadnji izgled sklopa
1:30

